



## Satellite

### Virtuele gegevensuitwisseling tussen bedrijven

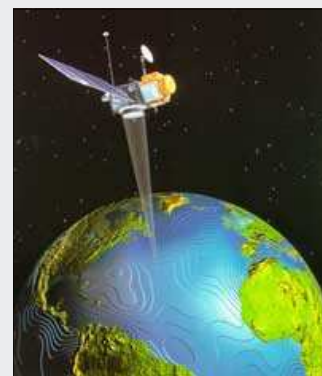
Precal Satellite is het eerste product in de reeks voor Supply Chain Management. Met deze uitbreiding is Prodinst tijdig ingesprongen op de behoefte van samenwerkende bedrijven in de grafische industrie om de gegevensstromen optimaal te kunnen beheersen. In deze turbulente tijden komen samenwerkingen steeds vaker voor en zijn soms zelfs onvermijdelijk om te kunnen overleven. Precal Satellite is voor met name groepen binnen de grafische markt een schot in de roos. De stroom van gegevens die van het ene naar het andere bedrijf gaat, gebeurt nu meestal op basis van fax- en telefoonverkeer, waarbij informatie meerdere malen genoteerd wordt. De volledigheid en kwaliteit van gegevens staat daardoor onder druk. Prodinst! heeft Precal Satellite ontwikkeld om onder andere dit soort problemen op te lossen.

#### Enkele specificaties:

- Alle specificaties van een offerte/ order worden eenmalig in Precal ingebracht en kunnen in z'n geheel verzonden worden.
- Dit verlaagt de handelingskosten en voorkomt fouten.
- De Precal Reader zal ook niet Precal gebruikers in staat stellen Precal orders te importeren en die vervolgens overzichtelijk te printen.
- Ook kan de Precal Reader aan een internetsite worden gekoppeld om bestellingen door te geven. Dit voorkomt het veelal overtypen van e-mail.
- Op termijn ook statusinformatie tussen de verschillende bedrijven uit te wisselen.
- Machineparken zullen virtueel gekoppeld worden om zo optimaal met deadlines van klanten om te gaan.

#### Voordelen

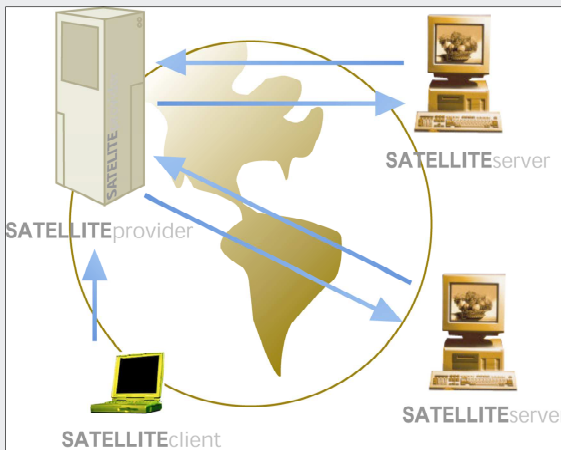
- Met het geautomatiseerd overbrengen van offertes/orders, worden de faalkosten tot een minimum gereduceerd.
- Met Precal Satellite worden groepen omgevormd tot één grote virtuele drukkerij. Met de gezamenlijk gecreëerde capaciteit hoeft u nooit meer nee te verkopen.
- Het verhogen van de klanttevredenheid en daarmee verbetering van de klantenbinding.
- Verlaging van de handelingskosten, verhoging van de efficiëntie en het voorkomen van fouten.





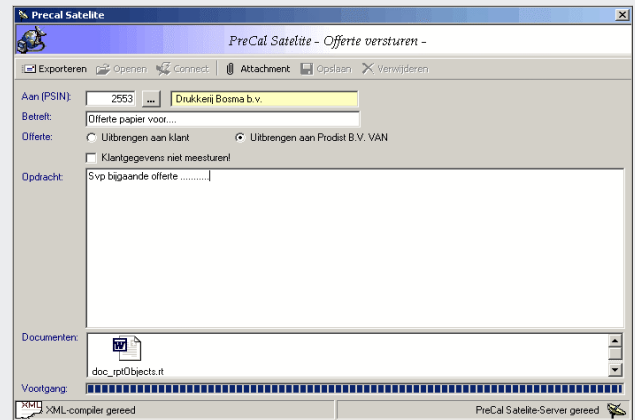
## De werking van Precal Satellite in het kort

Precal Satellite is een module die de Precal gebruiker in staat stelt orders en offertes te versturen via internet. Doordat niet elke onderneming een vaste internetverbinding heeft, moet de transactie tijdelijk ergens anders worden opgeslagen. Hiervoor is de Precal Provider de oplossing. Precal Satellite Provider is een programma dat op een server bij Prodlist! draait en met internet is gekoppeld. Deze Provider handelt al het dataverkeer tussen de verschillende gebruikers af. Zodra de geadresseerde, die ook de Precal Satellite module dient te hebben, contact maakt met de Provider, wordt de order naar deze gebruiker verzonden. De order of offerte kan in zijn geheel in Precal geïmporteerd worden. De kans op het maken van invoerfouten is hiermee tot een minimum gereduceerd.



## Versturen van offertes/orders

Het is natuurlijk noodzakelijk dat er een goede beveiliging is rondom het versturen en ophalen van transacties. Daarom moet een Server inloggen met haar **Precal Satellite Identification Number (PSIN)**. Hiermee kunnen Servers met elkaar communiceren. Na installatie van de Precal Satellite Server verschijnt in het startscherm van Precal de button "Intakescherm". U kiest bijvoorbeeld de optie: 'offerte versturen'. Vervolgens krijgt u een overzicht van alle lopende offertes en kunt u die offerte dubbelklikken die u wilt versturen. In het volgende scherm kunnen diverse bijzonderheden hieraan worden toegevoegd, zoals een 'betreft regel' of een omschrijving van de opdracht. Bovendien kan er een 'attachment' (bijvoorbeeld een Word document) worden meegezonden. Hetzelfde geldt voor het versturen van een order.



## Ontvangen van offertes/orders

Er verschijnt automatisch een enveloppe onderin uw scherm op het moment dat er een offerte/ order ontvangen wordt. In het intakescherm kunt u de offerte dubbelklikken en vervolgens kunt u de desbetreffende offerte/order importeren. Onbekende klanten worden door Precal desgewenst automatisch aan uw programma toegevoegd. Dit geldt ook voor contactpersonen en het verzend- en afleveradres. U kunt de offerte/order vervolgens openen. De offerte heeft een nieuw offertenummer gekregen en de ontvanger kan deze offerte verder be- of verwerken.

## In ontwikkeling

In ontwikkeling is, het kunnen opsplitsen van orders over meerdere externe bedrijven. Ook zullen bestanden meegegeven kunnen worden. Op termijn zal Precal Satellite ook statusinformatie tussen de verschillende bedrijven uitwisselen ten aanzien van gezamenlijke projecten. Het virtueel koppelen van machineparken tussen samenwerkende producerende ondernemingen, zal het mogelijk maken om optimaal met deadlines van klanten om te gaan. Als er in de eigen onderneming even geen capaciteit beschikbaar is om aan een deadline van een klant tegemoet te komen, kan eenvoudig inzicht worden verkregen of een partner dat wel heeft. Deze capaciteit kan dan geclaimd worden.